

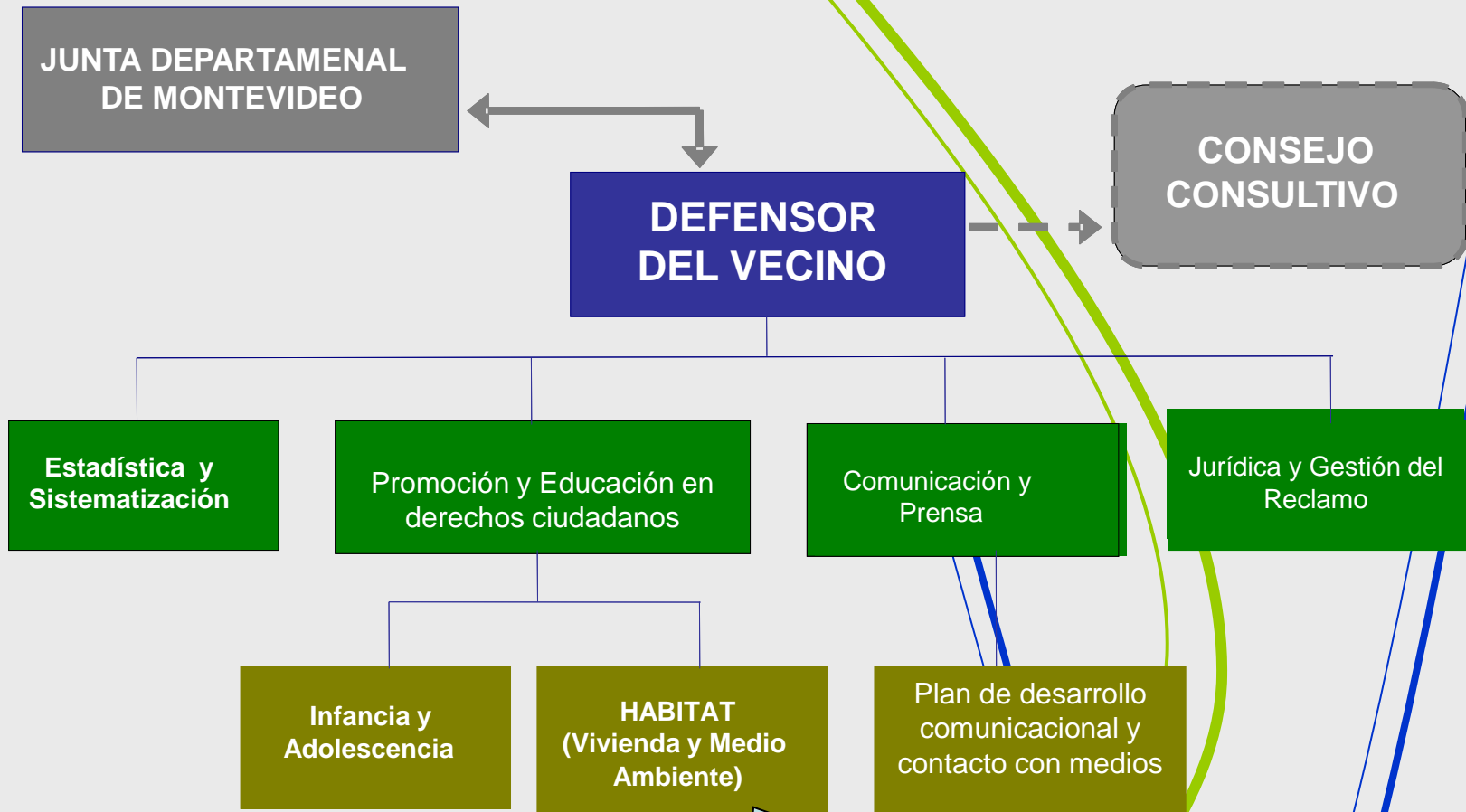
# Defensoría del Vecino de Montevideo y Medio Ambiente



**construyendo** ciudadanía



[www.defensordelvecino.gub.uy](http://www.defensordelvecino.gub.uy)



Para **PROFUNDIZAR** la Democracia:

El Defensor del Vecino trabaja en un primer nivel, **para detectar las características de los espacios de participación ciudadana que tiene SC montevideana y las que el Gobierno Departamental ha creado en el marco del proceso de descentralización (CCZs, Concejos Vecinales, comisiones temáticas, redes sociales barriales, Juntas Locales)**, buscando que los mecanismos de participación se **profundicen** y avancen hacia la mejora permanente de la capacidad de incidencia vecinal en las políticas públicas.

Se trata de **profundizar** el escenario de la participación, lo existente para hacer de estas instancias, cada vez más, una herramienta de la democracia participativa y directa.



Para **ENSANCHAR** la Democracia:

En un segundo nivel trabajamos para **Ensanchar** el escenario de la Democracia en el sentido de generar **nuevos espacios de interacción, diálogo y análisis entre la administración municipal y los vecinos**, permitiendo niveles superiores de **acceso a la información** que redunden en mayor **transparencia** de los mecanismos de toma de decisiones, posibilitando la **trasversalización** de las **herramientas democráticas** en todas sus áreas.



## Nuestros énfasis:

- 1.- Atención al reclamo.
  - 2.- Análisis del universo de reclamos asociados a áreas de políticas públicas.
  - 3.- Estrategia de incidencia para la defensa del derecho vulnerado y prevención de mayor vulneración.
- 

## Nuestras Herramientas:

- 1.- Visión **trasciplinaria** (visión defensorial)
- 2.- Construcción de la **razón** en clave de derechos ciudadanos
- 3.- **Solvencia** desde la Independencia y la autonomía
- 4.- Autoridad **ética y moral**



**Dos áreas que nos preocupan en Montevideo:**

**Contaminación acústica.-**

---

**Gestión de los residuos domiciliarios.-**



# Contaminación acústica.-

Dos dificultades:

- 1.- Poca percepción de la contaminación acústica.-
- 2.- Los mecanismos de control no se corresponden con los niveles de daño.-

# **Gestión de los residuos domiciliarios.-**

**1.- Zonas en situación de emergencia sanitaria.-**

**2.- Educación permanente involucrando a los  
ciudadanos.-**

**3.- Control y sanción por agresión al medio ambiente y  
la Salud de la población.-**

















# **Gestión de los residuos domiciliarios.-**

**1.- Zonas en situación de emergencia sanitaria.-**

**2.- Educación permanente involucrando a los  
ciudadanos.-**

**3.- Control y sanción por agresión al medio ambiente y  
la Salud de la población.-**

